

## Структура и органы управления образовательной организацией

Управление Учреждением осуществляется в соответствии с Федеральным законом «Об образовании в Российской Федерации» и строится на принципах единоначалия и самоуправления, обеспечивающих государственно-общественный характер управления.

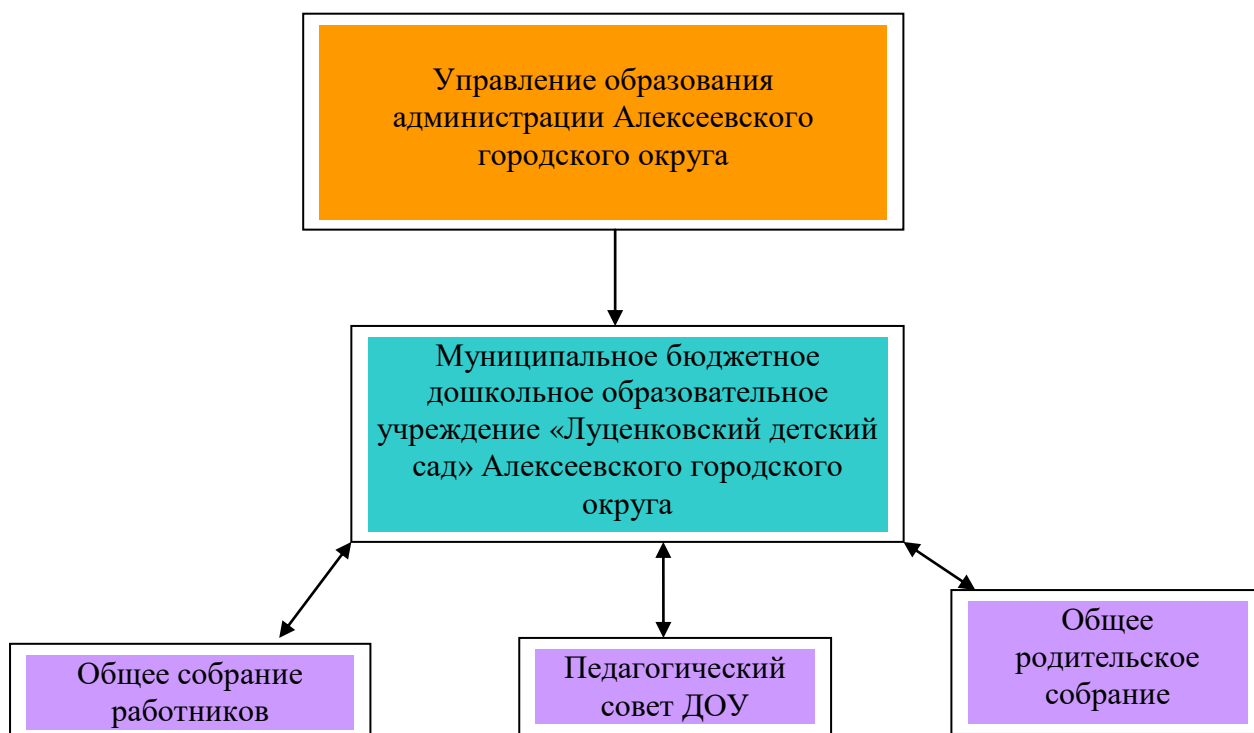
Органами управления учреждения являются:

- ◀ **Общее собрание работников Учреждения** (высший орган управления);
- ◀ **Педагогический совет** (постоянно действующий орган, созданный в целях организации воспитательно-образовательного процесса);
- ◀ **Общее родительское собрание Учреждения** (орган управления, обеспечивающий участие родителей (законных представителей) в управлении учреждения).

Управленческая деятельность в Луценковском детском саду направлена на повышение качества организации образовательного процесса, качества предоставляемых услуг.

*В учреждении отсутствуют структурные подразделения.*

### Структура управления ДОУ



## ***Информация о распределении административных обязанностей, обязанностей педагогического состава, специалистов и помощников воспитателей в ДОУ.***

**Заведующий ДОУ** является руководителем учреждения в соответствии с его Уставом и законодательством РФ. Он организует целенаправленный процесс развития ДОУ в соответствии с его статусом. Заведующий занимается комплектованием группы детьми, подбирает кадры, руководит педагогами и обслуживающим персоналом.

**Воспитатель** непосредственно отвечает за жизнь и здоровье вверенных ему детей, планирует и осуществляет воспитательно-образовательную работу в соответствии с программой, реализуемой в едином образовательном пространстве ДОУ. Ведет работу с родителями по вопросам воспитания детей в семье, привлекает их к активному сотрудничеству с детским садом. Воспитатель участвует в обязательных плановых общих мероприятиях ДОУ, контролирует двигательную и зрительную нагрузку детей и своевременность внесения родителями платы за содержание ребенка в ДОУ.

**Музыкальный руководитель** обеспечивает выполнение программы музыкального воспитания и эстетического развития детей с учетом специфики возраста воспитанников. Организует и проводит музыкальные занятия, утренники, вечера. Консультирует педагогов и родителей по вопросам музыкального воспитания дошкольников. Сотрудничает в воспитательно-образовательном процессе со всеми специалистами ДОУ.

**Инструктор по физической культуре** обеспечивает выполнение программы по физическому воспитанию детей с учетом возрастных и психофизических особенностей развития дошкольников, отвечает за безопасность воспитанников в процессе обучения, формирует у детей основы здорового образа жизни, двигательные умения и навыки, валеологическую культуру. Сотрудничает в воспитательно-образовательном процессе со всеми специалистами ДОУ.

**Педагог – психолог** создает благоприятные условия для индивидуального развития и нравственного формирования личности воспитанников, вносит необходимые коррективы в систему их воспитания; определяет факторы, препятствующие развитию личности воспитанников, и принимает меры по оказанию им различных видов психологической помощи; проводит психологическую диагностику, используя современные образовательные технологии; определяет у воспитанников степень нарушений (умственных, физиологических, эмоциональных) в развитии, а также различного вида нарушений социального развития и проводит их психолого-педагогическую коррекцию; составляет психолого-педагогические заключения по материалам исследовательских работ с целью ориентации педагогического коллектива, а также родителей (лиц, их замещающих) в проблемах личностного и социального развития воспитанников; осуществляет психологическую поддержку творчески одаренным воспитанникам, содействует их развитию. Сотрудничает в воспитательно-образовательном процессе со всеми специалистами ДОУ.

**Помощник воспитателя** помогает воспитателю в организации воспитательно-образовательного процесса, и вместе с воспитателем отвечает за жизнь и здоровье воспитанников; приносит с кухни пищу и помогает в раздаче, затем убирает и моет посуду; помогает воспитателю одевать детей на прогулку и раздевать после неё, раздевать малышей перед тихим часом и одевать после него.; помогает готовить все необходимое для проведения закаливающих и гигиенических процедур. Помощник воспитателя так же отвечает за чистоту в помещениях; два раза в день проводит влажную уборку в группе. В соответствии с требованиями СанПин проводит санитарную обработку посуды, игрушек. Помогает воспитателю в проведении гигиенических процедур с детьми.

